

0482

Valraamschuif, **1 stuk**, met glijbeugel, scharnierende hoek en losse knophoek, geel verzinkt, links en rechts bruikbaar

Coulisse de vasistas pour fenêtre basculante, **1 pièce**, avec glissière, bichromatée, usage gauche et droite



A mm	B mm	artikelnummer n° d'article	verp emb	eenh un	€
190	25	1-0482	25 1	st pce	

Art. Skin	Inh Con	Vp Em	€
N° d'art. Skin			
S-0482	2	3	

1186

Raamvastzetter met glijstuif, vastzetbare schroefknop met remveer, keerbaar, donker verbruind

Entrebâilleur de fenêtre avec glissière, bouton avec frein à ressort, réversible, bruni foncé



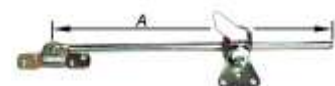
A mm	B mm	artikelnummer n° d'article	verp emb	eenh un	€
178	19	1-1186-178	5 1	st pce	

Art. Skin	Inh Con	Vp Em	€
N° d'art. Skin			
S-1186-178	1	3	

1322

Raamvastzetter met glijstift, geel verzinkt, vastzetgreep in witte kunststof, keerbaar

Entrebâilleur de fenêtre avec glissière à tige, réversible, bichromaté, avec poignée de blocage en matière synthétique blanche



A mm	Ø mm	artikelnummer n° d'article	verp emb	eenh un	€
260	7	1-1322	6 1	st pce	

Art. Skin	Inh Con	Vp Em	€
N° d'art. Skin			
S-1322	1	3	

3175

Kierstandhouder voor venster, universeel model, platte stang met 6 gaten, met kniegewricht en haak, links en rechts bruikbaar, gegoten zamak poedergelakt, met schroeven

Entrebâilleur pour fenêtre, modèle universel à tige plate percée (6 positions), avec articulation et crochet, usage gauche et droite, zamac époxy, avec vis



A mm	kleur	couleur	artikelnummer n° d'article	verp emb	eenh un	€
160	Wit	Blanc	1-3175-1	5 1	st pce	
160	Bruin	Brun	1-3175-6	5 1	st pce	

Art. Skin	Inh Con	Vp Em	€
N° d'art. Skin			
S-3175-1	1	5	
S-3175-6	1	5	

2001



Raamsluitknip met oog, met sluitbeugel, voor **gelijkggend** valraam, verzinkt, 2-delig

Loqueteau de vasistas à œillet, avec gâche bride, pour fenêtre basculante **affleurante**, galvanisé, en 2 parties



A mm	B mm	Ref.	artikelnummer n° d'article	verp emb	eenh un	€
50	36	2001/12	1-2001	10 1	st pce	
60	45	2007/12	1-2007	10 1	st pce	

Art. Skin	Inh Con	Vp Em	€
N° d'art. Skin			
S-2001	1	5	



2002



Raamsluitknip met oog, met sluitschroef, voor **opliggend** valraam, verzinkt, 2-delig

Loqueteau de vasistas à œillet, avec gâche à visser, pour fenêtre basculante **couvrante**, galvanisé, en 2 parties

A mm	B mm	Ref.	artikelnummer n°d'article	verp emb	eenh un	€
50	36	2002/12	1-2002	10 1	st pce	

Art. Skin N° d'art. Skin	Inh Con	Vp Em	€
S-2002	1	5	

9204



Raamgrendel voor draairaam, draaibaar gemonteerd op rechthoekige rozet, zamak (versterkt alu poedergelakt), links en rechts bruikbaar  
-K = afsluitbaar, met toebehoren en montage-instructies, ALLE GELIJKSLUITEND

Verrou de fenêtre, pour fenêtre pivotante, montée tournable sur embase rectangulaire, armature en zamac (alu renforcé époxy), usage gauche et droite  
K = à clé, avec accessoires et instructions de montage, TOUS AVEC CLES IDENTIQUES

L mm	B mm	Kleur	Couleur	artikelnummer n°d'article	verp emb	eenh un	€
75	20	Wit	Blanc	1-9204-1	10 1	st pce	
75	20	Bruin	Brun	1-9204-6	10 1	st pce	
75	20	Wit	Blanc	1-9204-1-K	6 1	st pce	
75	20	Bruin	Brun	1-9204-6-K	6 1	st pce	

Art. Skin N° d'art. Skin	Inh Con	Vp Em	€
S-9204-1	1	5	
S-9204-6	1	5	
S-9204-1-K		5	
S-9204-6-K		5	

0330



Raamsluitgreep, Engelse sluiting, vastdraaibaar met zwenkschoot, verzinkte kast, **schuinstaande** greep bij gesloten stand (Afbeelding = rechts)

Fermeture de fenêtre à poignée, fermeture anglaise, pêne basculant, galvanisée, poignée **oblique** (Figure = droite)

Aluminium F1 zilverkleur  
Aluminium F1 argenté

Kast mm Caisse		artikelnummer n°d'article	verp emb	eenh un	€
72 x 27	Ls-Ge	1-0330-51-L	10 1	st pce	
72 x 27	Rs-Dr	1-0330-51-R	10 1	st pce	

Art. Skin N° d'art. Skin	Inh Con	Vp Em	€
S-0330-51-L-1	1	5	
S-0330-51-R-1	1	5	

Aluminium F2 champagne  
Aluminium F2 champagne

Kast mm Caisse		artikelnummer n°d'article	verp emb	eenh un	€
72 x 27	Ls-Ge	1-0330-L	10 1	st pce	
72 x 27	Rs-Dr	1-0330-R	10 1	st pce	

Art. Skin N° d'art. Skin	Inh Con	Vp Em	€
S-0330-L-1	1	5	
S-0330-R-1	1	5	

0331



Raamsluitgreep, vastdraaibaar met haakschoot, verzinkte kast, **schuinstaande** greep bij gesloten stand, **afsluitbaar**, met sluitkom, opvulplaatjes en schroeven (Afbeelding = links)

Fermeture de fenêtre à poignée, pêne crochet basculant, galvanisée, poignée **oblique, avec fermeture**, avec gâche cuvette, plaques d'épaisseur et visserie (Figure = gauche)



Aluminium F2 champagne  
Aluminium F2 champagne

Kast mm Caisse		artikelnummer n° d'article	verp emb	eenh un	€
73x 30	Ls-Ge	1-0331-L	1	st pce	
73x 30	Rs-Dr	1-0331-R	1	st pce	

Art. Skin N° d'art. Skin	Inh Con	Vp Em	€
S-0331-L	1	5	
S-0331-R	1	5	

Aluminium F1 - zilverkleur  
Aluminium F1 argenté

Kast mm Caisse		artikelnummer n° d'article	verp emb	eenh un	€
73x 30	Ls-Ge	1-0331-51-L	1	st pce	
73x 30	Rs-Dr	1-0331-51-R	1	st pce	

Art. Skin N° d'art. Skin	Inh Con	Vp Em	€
S-0331-51-L	1	5	
S-0331-51-R	1	5	

5502



Raamkruk voor draai-kip raam, **L-model, afgeronde bocht** met holle ronde greep, in geborsteld **roestvrij staal** A2 (Aisi 304), draaibaar met click-stop mechanisme 4 x 90°, gemonteerd op ovale kunststof rozet, onzichtbare bevestiging met 2 bouten M5x50mm, losse vierkantstift met gedecentreerde inkepingen

Afmetingen rozet = 65x31x11 mm

Lengte stift = 46+4+42 mm

Afstand schroefgaten = 43 mm

L = lengte greep

C = binnendiepte greep

**Skin = met verloophuls 1-2127-78**

Fermeture de fenêtre, pour fenêtre pivotante et basculante, **modèle L, coin arrondi**, avec poignée ronde creuse en **inox** brossé A2 (Aisi 304), tournable avec mécanisme click-stop 4 x 90°, montée sur rosace ovale en matière synthétique, fixation invisible avec 2 boulons M5x50 mm, tige carrée avec encoches décentrées

Dimensions rosace = 65x31x11 mm

Longueur tige = 46+4+42 mm

Entraxe trous pour vis = 43 mm

L = longueur poignée

C = profondeur intérieur poignée

**Skin = avec douille d'agrandissement 1-2127-78**



L mm	Ø mm	C mm	voor ■ pour mm	artikelnummer n° d'article	verp emb	eenh un	€
135	19	50	7 x 7	1-5502-31	(10)	st pce	

Art. Skin N° d'art. Skin	Inh Con	Vp Em	€
S-5502-31-2127	1	5	



## 5504



Raamkruk voor draai-kip raam, **L-model, hoekige bocht** met holle ronde greep, in geborsteld **roestvrij staal** A2 (Aisi 304), draaibaar met click-stop mechanisme 4 x 90°, gemonteerd op ovale kunststof rozet, onzichtbare bevestiging met 2 bouten M5x50mm, losse vierkantstift met gedecentreerde inkepingen

Afmetingen rozet = 65x31x11 mm

Lengte stift = 46+4+42 mm

Afstand schroefgaten = 43 mm

L = lengte greep

C = binnendiepte greep

**Skin = met verloophuls 1-2127-78**

Fermeture de fenêtre, pour fenêtre pivotante et basculante, **modèle L, coin vif**, avec poignée ronde creuse en **inox** brossé A2 (Aisi 304), tournable avec mécanisme click-stop 4 x 90°, montée sur rosace ovale en matière synthétique, fixation invisible avec 2 boulons M5x50 mm, tige carrée avec encoches décentrées

Dimensions rosace = 65x31x11 mm

Longueur tige = 46+4+42 mm

Entraxe trous pour vis = 43 mm

L = longueur poignée

C = profondeur intérieur poignée

**Skin = avec douille**

**d'agrandissement 1-2127-78**

L mm	Ø mm	C mm	voor ■ pour mm	artikelnummer n°d'article	verp emb	eenh un	€
135	19	50	7 x 7	1-5504-31	(10)	st pce	

Art. Skin N° d'art. Skin	Inh Con	Vp Em	€
S-5504-31-2127	1	5	



## 5505



Raamkruk voor draai-kip raam, **T-model**, met holle ronde greep, in geborsteld **roestvrij staal** A2 (Aisi 304), draaibaar met click-stop mechanisme 4 x 90°, gemonteerd op ovale kunststof rozet, onzichtbare bevestiging met 2 bouten M5x50mm, losse vierkantstift met gedecentreerde inkepingen

Afmetingen rozet = 65x31x11 mm

Lengte stift = 46+4+42 mm

Afstand schroefgaten = 43 mm

L = lengte greep

C = binnendiepte greep

**Skin = met verloophuls 1-2127-78**

Fermeture de fenêtre, pour fenêtre pivotante et basculante, **modèle T**, avec poignée ronde creuse en **inox** brossé A2 (Aisi 304), tournable avec mécanisme click-stop 4 x 90°, montée sur rosace ovale en matière synthétique, fixation invisible avec 2 boulons M5x50 mm, tige carrée avec encoches décentrées

Dimensions rosace = 65x31x11 mm

Longueur tige = 46+4+42 mm

Entraxe trous pour vis = 43 mm

L = longueur poignée

C = profondeur intérieur poignée

**Skin = avec douille**

**d'agrandissement 1-2127-78**

L mm	Ø mm	C mm	voor ■ pour mm	artikelnummer n°d'article	verp emb	eenh un	€
79	16	50	7 x 7	1-5505-31	(10)	st pce	

Art. Skin N° d'art. Skin	Inh Con	Vp Em	€
S-5505-31-2127	1	5	



## 9448



Raamkruk voor draai-kip raam, **afsluitbare** L-greep, draaibaar gemonteerd op rechthoekige rozet, zamak (versterkt alu poedergelakt), drukknop met cilinder, met 2 bouten M5 en losse vierkantstift, voor asafstand 43 mm

L = lengte greep

A x B = rozet

Fermeture de fenêtre, pour fenêtre pivotante et basculante, poignée L, montée tournable sur embase rectangulaire, armature en zamac (alu renforcé époxyé), bouton **avec cylindre**, 2 clés, avec 2 boulons M5 et tige carrée, pour entraxe 43 mm

L = longueur poignée

A x B = rosace

L mm	voor ■ pour mm	A x B mm	Kleur Couleur	REF.	artikelnummer n°d'article	verp emb	eenh un	€
125	7 x 7	65 x 31	Brun / Brun	LP 4481 B	1-9448-6	(10)	BL	

2206

Raamkruk voor draai-kip raam, **afsluitbare** L-greep, draaibaar gemonteerd op rechthoekige rozet, versterkt alu, drukknop met cilinder, 2 sleutels, **gelijksluitend**, met 2 bouten M5 en vaste vierkantstift  
 L = lengte greep  
 A x B = rozet  
 \* = met witte rozet

Fermeture de fenêtre, pour fenêtre pivotante et basculante, poignée L montée tournable sur embase rectangulaire, armature en alu renforcé, bouton avec cylindre sortant, 2 clés, **fermeture identique**, avec 2 boulons M5 et tige carrée fixe  
 L = longueur poignée  
 A x B = rosace  
 \* = avec embase blanche



L mm	voor ■ pour mm	A x B mm		artikelnummer n°d'article	verp emb	eenh un	€
130	7 x 7	60 x 28	* Alu F2	1-2206	10 1	st pce	
130	7 x 7	60 x 28	Wit / Blanc	1-2206-1	10 1	st pce	
130	7 x 7	60 x 28	Brun / Brun	1-2206-6	10 1	st pce	

Art. Skin N° d'art. Skin	Inh Con	Vp Em	€
S-2206	1	3	
S-2206-1	1	3	
S-2206-6	1	3	

1334



Raampompespagnolet, opbouw, voor inliggend raam, voor oplegstaaf 2121, standaard, met 3 geleiders en 2 hoeksluitplaten, verzinkt, greep aluminium F1 natuurzilver, verpakt per set

Crémone à pompe pour fenêtre en retrait, à appliquer, pour tringle 2121, légère, 3 conduits et 2 gâches-équerres, galvanisée, poignée aluminium F1 argenté, emballé par jeu



pr/vr ■ mm	A mm	Ref.	artikelnummer n°d'article	verp emb	eenh un	€
9x9	205	1 E/34	1-1334	(10)	st pce	

2121



Oplegstaaf voor raampompespagnolet 1334 & 2334, met haak aan beide uiteinden, verzinkt, op maat door te zagen

Tringle pour crémone à pompe à appliquer 1334 & 2334, avec crochet aux 2 bouts, galvanisée, à scier sur mesure



■ mm	Lengte Long. M	Ref.	artikelnummer n°d'article	verp emb	eenh un	€
9x9	1.50	1	1-2121-15	5 1	st pce	

0013

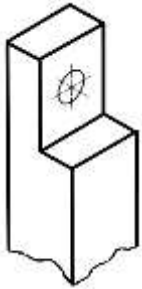


Pompespagnolet voor poort, zwaar opschroefmodel, gegoten greep, met 3 geleiderbeugels en 2 hoeksluitplaten, verzinkt, verpakt per set  
 0013 voor vierkante oplegstaaf 1313  
 0016 voor vierkante oplegstaaf 1616

Crémone à pompe pour porte cochère, modèle fort à appliquer, levier moulé, avec 3 coulisseaux et 2 gâches coudées, galvanisée, emballé par jeu  
 0013 pour tringle carré 1313  
 0016 pour tringle carré 1616



voor ■ pour mm	A mm	Ref.	artikelnummer n°d'article	verp emb	eenh un	€
13x13	180	13 V/83	1-0013	(5)	st pce	
16x16	250	16 V/83	1-0016	(5)	st pce	



1313



Oplegstaaf voor pompespagnolet, met ooglip aan beide uiteinden, verzinkt, op maat door te zagen  
 1313 voor espagnolet 0013  
 1616 voor espagnolet 0016

Tringle pour crémone à pompe à appliquer, avec crochet aux 2 bouts, galvanisée, à scier sur mesure  
 1313 pour crémone 0013  
 1616 pour crémone 0016

■ mm	Lengte Long. M	Ref.	artikelnummer n°d'article	verp emb	eenh un	€
13x13	2.50	13	1-1313	5 1	st pce	
16x16	3.00	16	1-1616	5 1	st pce	

9020



Luchtrooster, opbouwmodel, met horizontale smalle, opliggende schoepen, hard aluminium met omgebogen randen  
 Voor binnen- en buitenmontage  
 C = blijvende luchtdoorlaat in cm<sup>2</sup>

Grille d'aération à fentes étroites horizontales embouties, fixation à la surface, aluminium dur avec rebords  
 Pour montage à l'intérieur et l'extérieur  
 C = aération constante en cm<sup>2</sup>

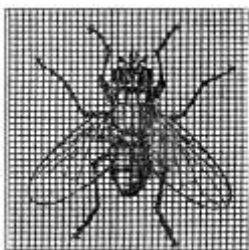
Natuur blinkend			Nature brillant				
A mm	B mm	C cm <sup>2</sup>	rijen rangs	artikelnummer n°d'article	verp emb	eenh un	€
90	180	30	1	1-9020-0918	10 1	st pce	
90	300	48	2	1-9020-0930	10 1	st pce	
155	155	42	1	1-9020-1616	10 1	st pce	
195	195	68	1	1-9020-2020	10 1	st pce	

Art. Skin N° d'art. Skin	Inh Con	Vp Em	€
S-9020-0918	1	3	
S-9020-0930	1	2	
S-9020-1616	1	2	
S-9020-2020	1	2	

Epoxi wit			Epoxé blanc				
A mm	B mm	C cm <sup>2</sup>	rijen rangs	artikelnummer n°d'article	verp emb	eenh un	€
90	180	30	1	1-9020-1-0918	10 1	st pce	
90	300	48	2	1-9020-1-0930	5 1	st pce	
155	155	42	1	1-9020-1-1616	5 1	st pce	
195	195	68	1	1-9020-1-2020	5 1	st pce	

Art. Skin N° d'art. Skin	Inh Con	Vp Em	€
S-9020-1-0918	1	3	
S-9020-1-0930	1	2	
S-9020-1-1616	1	2	
S-9020-1-2020	1	2	

8001



Muggengaas, gelaste glasvezel, grijs geplastificeerd, op rol  
 A = rolbreedte  
**Verkoop enkel per 30 M**

Toile moustiquaire, fibre de verre soudée et plastifiée grise, en rouleau  
 A = largeur du rouleau  
**Vendu uniquement par 30 M**

A mm	Lengte M Longeur	artikelnummer n°d'article	verp emb	eenh un	€
500	30	1-8001-50-7	30	M	
600	30	1-8001-60-7	30	M	
700	30	1-8001-70-7	30	M	
800	30	1-8001-80-7	30	M	
900	30	1-8001-90-7	30	M	
1000	30	1-8001-100-7	30	M	
1200	30	1-8001-120-7	30	M	